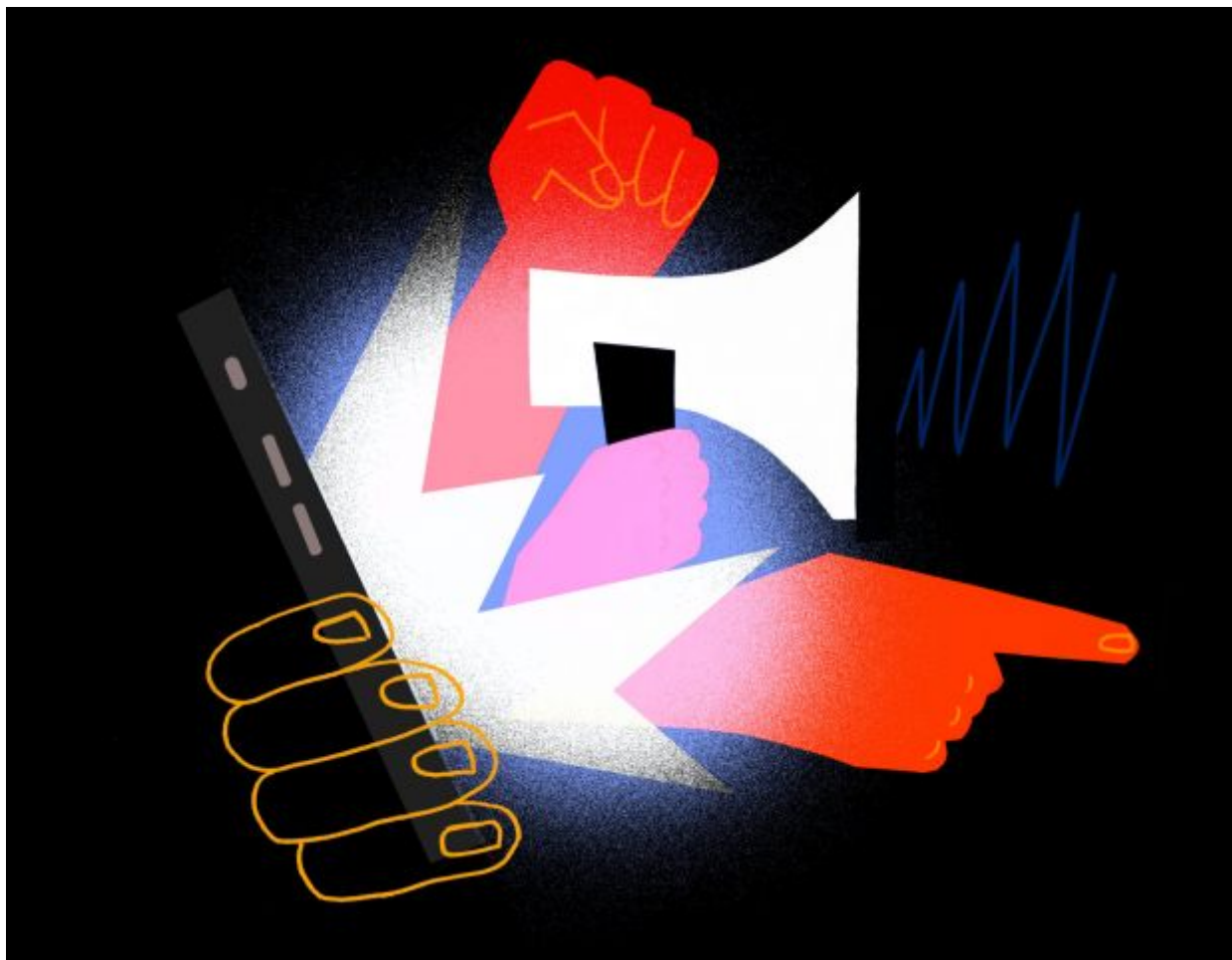


Mowa i przestępstwa z nienawiści – dowiedz się czym jest i reaguj!

 wilnoteka.lt/artykul/mowa-i-przestepstwa-z-nienawisci-dowiedz-sie-czym-jest-i-reaguj



fot. efhr.eu

Badania „Mediaskopas” pokazują, że aż 72 % nienawistnych treści w litewskich mediach skierowanych jest do mniejszości narodowych – Romów, Polaków, Rosjan i Żydów. W 2022 r. Europejska Fundacja Praw Człowieka zgłosiła 70 zarzutów w sprawie mowy nienawiści w internecie. Coraz łatwiejszy obieg informacji i treści internetowych powoduje, iż nienawistne wzmianki docierają do coraz większego grona odbiorców, powodując coraz większe szkody. W związku z tym, jako społeczność internetowa nie powinniśmy pozostawać obojętni, gdy zauważymy krzywdzące treści, a nasza obecność w mediach społecznościowych powinna wiązać się ze swoistą społeczną odpowiedzialnością za innych użytkowników. Jeśli więc jesteś świadkiem mowy nienawiści w sieci lub osobiście padłeś/aś ofiarą przestępstwa z nienawiści, możesz je teraz bezpiecznie i łatwo zgłosić używając platformy do zgłaszania przestępstw z nienawiści manoteises.lt/pranesk/pl.

Co to jest przestępstwo z nienawiści?

Z przestępstwem z nienawiści mamy do czynienia wówczas, gdy działanie sprawcy jest motywowane niechęcią, uprzedzeniem lub nienawiścią wobec konkretnej osoby lub grupy osób ze względu na wiek, płeć, orientację seksualną, niepełnosprawność, rasę, pochodzenie etniczne, język, status społeczny, wiarę, przekonania lub światopogląd. Przystępstwem z nienawiści może być również dotknięta osoba lub grupa osób, której sprawca błędnie przypisał określoną cechę. Na przykład, kobieta nosząca chustę może być zaatakowana z powodu negatywnego postrzegania muzułmanów, ale sama niekoniecznie jest muzułmanką. Do przestępstw z nienawiści należy zaliczyć takie zachowania jak przemoc fizyczna, napaść, wyzwiska, a także niszczenie mienia, w tym wandalizm oraz bezczeszczenie grobów.

Co to jest mowa nienawiści (nawoływanie do nienawiści)?

Mową nienawiści nazywamy negatywnie nacechowane „wypowiedzi” skierowane do określonej osoby/grupy ze względu na posiadane przez nie cechy. Celem stosowania mowy nienawiści jest chęć rozbudzenia oraz rozpowszechnianie nienawistnych bądź dyskryminujących sformułowań, jak również nawoływanie do przemocy/nienawiści względem określonych osób, przedstawicieli mniejszości bądź innych podmiotów będących na celowniku osoby używającej mowy nienawiści. Najczęściej wyrażana jest poprzez używanie obraźliwych, nienawistnych wypowiedzi i słów, w tym różnych dyskryminujących symboli (znaków i innych przedmiotów) lub rozpowszechnianie informacji (listów, wiadomości, komentarzy, zdjęć, GIF-ów itp.), które oczerniają, pogardzają, ośmieszają lub nawołują do przemocy wobec osoby lub grupy osób z powodu ich przynależności do konkretnej grupy.

Przykładowo, niektóre osoby zamieszczają w mediach społecznościowych rasistowskie lub homofobiczne komentarze, które naruszają godność innej osoby. Aby zidentyfikować zapisy jako mowę nienawiści, ich treść musi dotyczyć oczerniania, pogardy, zastraszania, dyskryminacji i/lub nawoływania do nienawiści lub przemocy.

Czy przestępstwa z nienawiści podlegają odpowiedzialności karnej?

Przestępstwa z nienawiści i mowa nienawiści są kryminalizowane i podlegają odpowiedzialności karnej.

Czym różnią się przestępstwa z nienawiści od innych przestępstw?

Szkody wyrządzone przez przestępstwa z nienawiści dotyczą nie tylko szkód fizycznych czy majątkowych, ale również długotrwałych szkód niemajątkowych tj. krzywdy. Takie przestępstwa naruszają tożsamość jednostki i ich równość. Zastraszają i upokarzają nie tylko jednostkę, ale i całe społeczności.

Jak mogę przyczynić się do zapobiegania rozprzestrzenianiu się przestępstw z nienawiści?

Najważniejsze, co możemy zrobić, to nie pozostawać obojętnym na krzywdzące zachowania oraz wspierać tych, którzy padli ofiarą przestępstw z nienawiści. Co więcej, nienawistne czyny należy zgłaszać organom ścigania lub organizacjom pozarządowym, udokumentować je i reagować, gdy jesteśmy ich świadkami.

Kto może zgłosić przestępstwo z nienawiści?

Każda osoba posiadająca informacje o takim przestępstwie.

Co należy zrobić, jeżeli tu i teraz zauważymy przestępstwo z nienawiści w miejscu publicznym?

Przestępstwo z nienawiści, które było wymierzone w Ciebie lub przestępstwo z nienawiści, którego byłeś osobiście świadkiem, może być szokujące, ale każdy, kto był świadkiem owego zachowania, może pomóc ofierze.

- Konieczne jest zapewnienie bezpieczeństwa sobie i ofierze, dlatego ważne jest powstrzymanie ataku lub przestępstwa. Wskazane jest to zrobić tylko wtedy, gdy czujesz się bezpiecznie. Jeśli nie, należy najpierw szukać pomocy. Na przykład, jeśli zauważymy kogoś atakowanego przez przechodniów w miejscu publicznym i chcemy odstraszyć napastników, możemy zacząć krzyczeć lub spróbować innych sposobów zwrócenia na siebie uwagi.
- Należy spróbować jak najszybciej połączyć się z policją pod numerem 112, aby uzyskać pomoc. Należy stwierdzić, czy potrzebna jest pilna pomoc medyczna.
- Jeżeli nie jest to nagły przypadek związany z bezpośrednim zagrożeniem dla osoby, można go zgłosić w inny, opisany poniżej sposób.
- Bardzo ważne jest, aby nie pozostawić ofiary samej. Należy możliwie spokojnym głosem zapytać: jak się czuje; być pomocnym w rozważeniu, jakie kroki można podjąć w następnej kolejności. Należy zapytać, czy dana osoba będzie czuła się bezpiecznie, podróżując samotnie do domu lub w inne miejsce.
- Jeżeli to możliwe, należy zapisać wszystkie szczegóły wydarzenia i zanotować inne ważne punkty. A jeżeli można, to należy sfilmować lub sfotografować zdarzenie, miejsce zdarzenia, numer rejestracyjny samochodu, jeżeli był używany, itp.
- Zwróć uwagę na inne osoby, które były świadkami zdarzenia, zapisz kontakty tych osób.

Czym jest platforma manoteises.lt/pranesk/?

manoteises.lt/pranesk/pl – platforma stworzona przez organizacje pozarządowe, na której osoby, które padły ofiarą lub były świadkami przestępstwa z nienawiści/podżegania do nienawiści, mogą łatwo zgłosić przestępstwa z nienawiści organizacjom pozarządowym lub policji i uzyskać pomoc.

Co nastąpi, jeżeli zostanie złożone zgłoszenie na platformie manoteises.lt/pranesk/?

W zależności od wybranej opcji w formularzu, zawiadomienie zostanie przekazane policji lub sprawa zostanie przekierowana innym organizacjom pozarządowym udzielającym pomocy.