

Referendum w sprawie ziemi rolnej wbrew prawu?

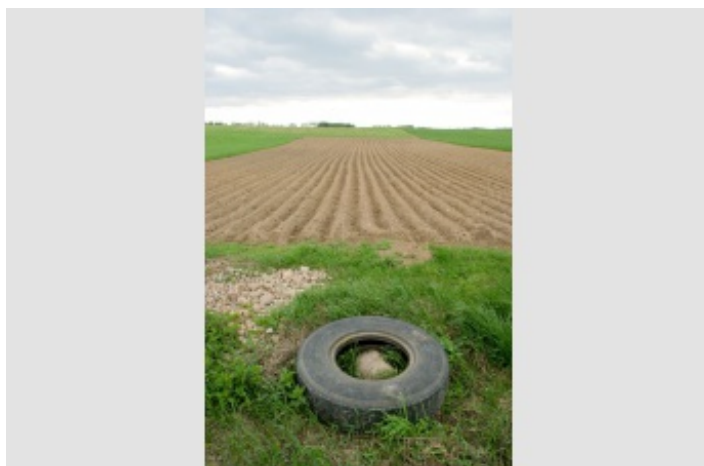
zw.lt /wilno-wilenszczyzna/referendum-w-sprawie-ziemi-rolnej-wbrew-prawu/

Wilno i Wileńszczyzna

EFHR zw.lt

Lipiec 31, 2013 9:42

Litwa wstępując do Unii Europejskiej otrzymała specjalny status, pozwalający na uchylanie się przed regulacją swobodnego przepływu kapitału przez siedem lat, z możliwością przedłużenia o trzy. Do dziś wszystkie te terminy zostały wykorzystane, w związku z czym Republika Litewska powinna się podporządkować regulacjom prawa unijnego.



Europejska Fundacja Praw Człowieka (EFHR) ostrzega przed przeprowadzeniem październikowego referendum, ponieważ może ono narazić państwo na daleko idące konsekwencje prawne, finansowe i polityczne. Przyjęcie postulowanych w referendum przepisów uniemożliwiających zakup ziemi rolnej przez obywateli Unii Europejskiej oznacza uchylenie się od obowiązków Litwy względem Unii Europejskiej.

Jako przykład dobrych praktyk EFHR wskazuje na m. in. Niemcy i Francję, gdzie kupujący ziemię, poza licznymi wymogami formalnymi, zobowiązuje się do uprawy ziemi przez minimum 15 lat – z zastrzeżeniem, że w tym czasie nie może jej ani sprzedać, ani wydzierżawić. Dodatkowo w Niemczech przepisy zakazu handlu ziemią (czyli spekulacji) są regulowane przez przepisy administracyjne. Wskazane rozwiązania nie naruszają prawa Unii Europejskiej i nie wymagają oddzielnych zapisów w konstytucji oraz tak samo dotyczą obywateli i obywateli.